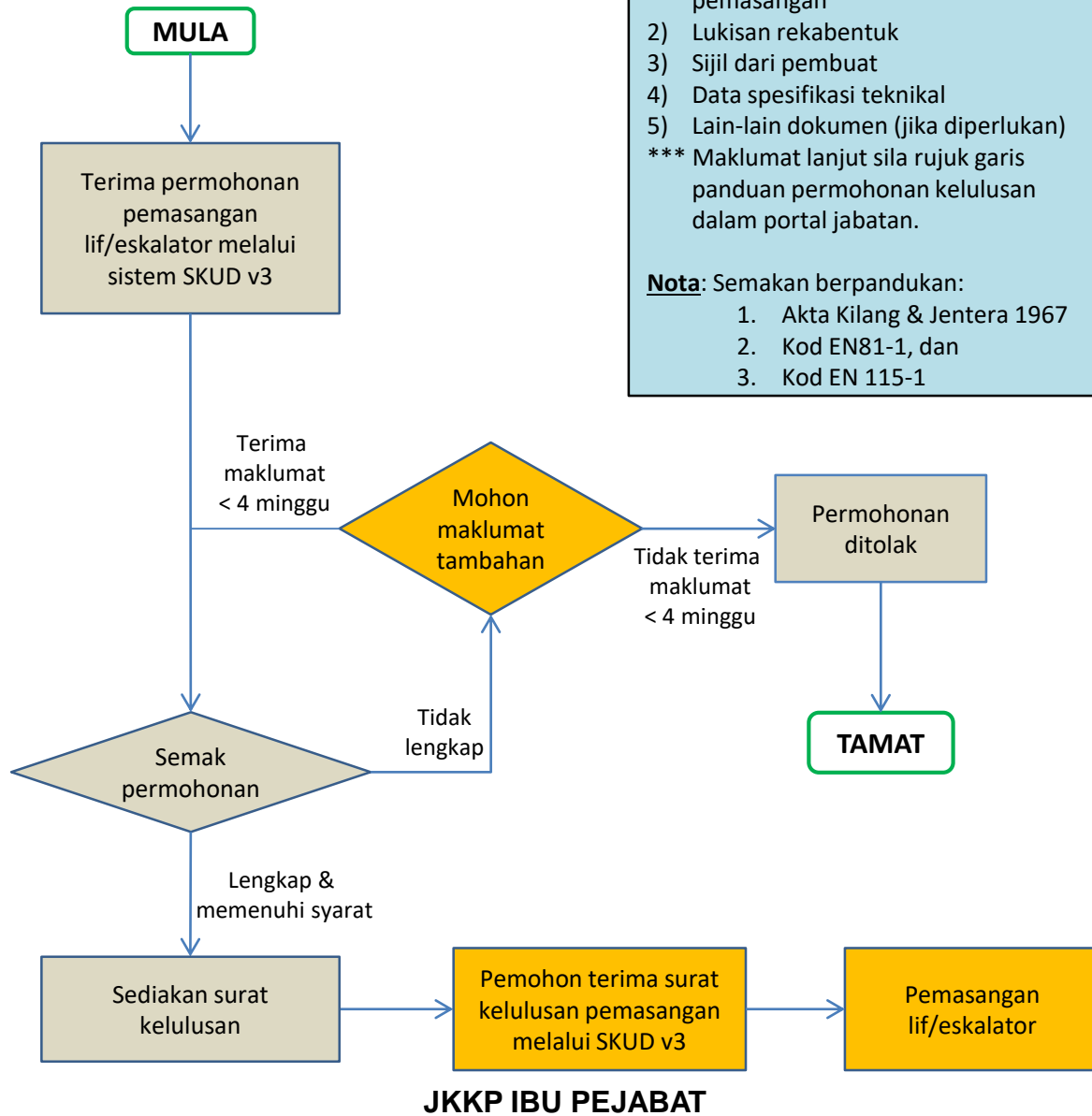


# PROSEDUR OPERASI STANDARD UNTUK KELULUSAN PEMASANGAN LIF/ESKALATOR



Pemohon perlu menyediakan maklumat berikut untuk melengkapkan permohonan.

**Dokumen Wajib :**

- 1) Surat permohonan kelulusan pemasangan
- 2) Lukisan rekabentuk
- 3) Sijil dari pembuat
- 4) Data spesifikasi teknikal
- 5) Lain-lain dokumen (jika diperlukan)

\*\*\* Maklumat lanjut sila rujuk garis panduan permohonan kelulusan dalam portal jabatan.

**Nota:** Semakan berpandukan:

1. Akta Kilang & Jentera 1967
2. Kod EN81-1, dan
3. Kod EN 115-1

**Petunjuk :**

Tindakan Pemohon

Tindakan Jabatan

